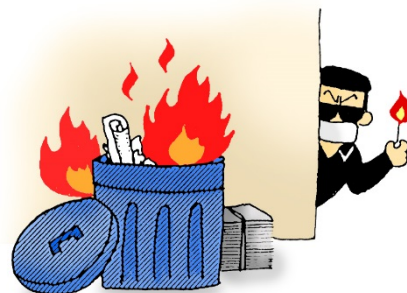


管内にて、**不審火**が多発しています。

8月21日以降、相生市、たつの市、赤穂市及び上郡町において、空き家や物置、山林が燃える火災が連続的に発生し、西はりま消防組合ではパトロールを強化しています。



放火防止のためのポイント

- 家の周りに燃えやすいものを放置しない。
- ゴミは収集日時などルールを守って出す。
- 車庫、物置、空き家には必ず鍵をかける。
- センサーライトを付ける等、
放火防止対策をする。

地域ぐるみの活動が最も効果的！

地域ぐるみで放火防止の巡回、広報活動を行うことは放火防止対策には最も効果的です。

地域で目を光らせることが、放火の抑止につながります。

日頃から隣近所で声を掛け合うことが大切です。

火の用心！

